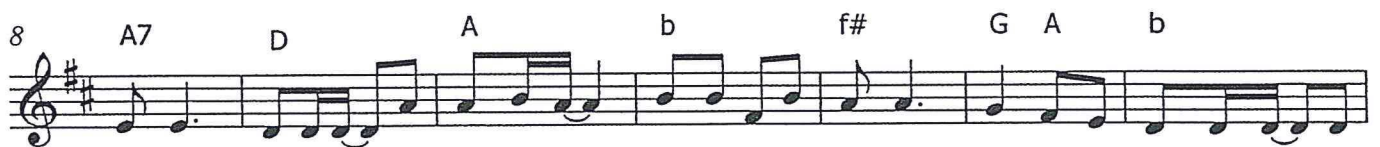


SE IL SIGNORE NON COSTRUISCE LA CITTA'

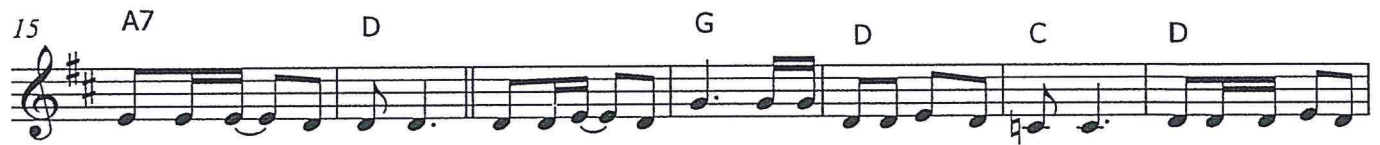
CL-Maioli (IGC 53)



Rit. Se il Si-gno-re non co-stru-i-sce la cit-tà in - va-no noi met-tia-mo pie-tra su



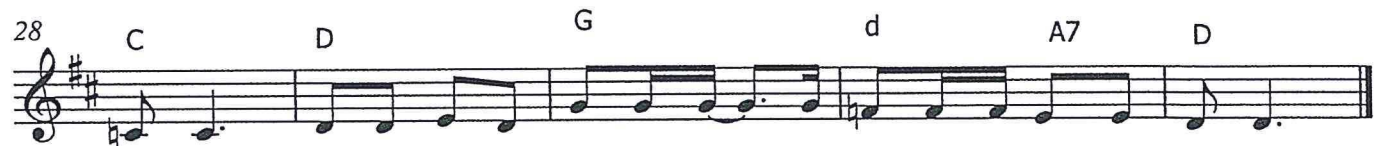
pie-tra se la no - stra stra-da non fos-se la sua stra-da in - va-no cam-mi-nia-mo



cam-mi-nia-mo in-sie-me 1. Co-sa ser-ve a noi la-vo-ra-re tut-to il gior-no per-co-stru-i-re



co - se che non han va - lo - re? Non so - no al - tro che gio - ie di un mo -



men - to ma che poi sva - ni - sco - no sva - ni - sco - no co - me il ven - to

**R./ (D) Se il Si(A)gnore non (b) costruisce (fd) la città (G)
in(A)vano (b) noi mettiamo (E) pietra su (A7) pietra..
(D) Se la nostra (A) strada non (b) fosse la sua (fd) strada
(G) in(A)vano (b) camminiamo (A7) camminiamo in(D)siamo.**

**1. Cosa serve a (G) noi lavo(D)rare tutto il (C) giorno
(D) per costruire (G) cose (d) che non han va(A)lore?
(D) Non sono (G) altro che (D) gioie di un mo(C)mento,
(D) ma che poi sva(G)niscono, sva(d)niscono (A7)come il (D) vento.**

**2. Cosa serve a (G) noi (D) piangere di do(C)lore,
(D) ridere di (G) gioia, gio(d)care con un (A) fiore?
(D) Dare il nostro (G) pane a chi (D) muore sulla (C) strada,
(D) se non spe(G)riamo (d) solo (A7) nel suo (D) amore?**