

NOTTE DI LUCE

4 voci dispari *

Quasi adagio (♩=63-66)

Testo: F. Rainoldi (1980) © Queriniana
Musica: J. Akepsimas (1974) © Studio SM

Chit. arpeggiato

Organo CS

1. Not - te di lu - ce, col - ma è l'at - te - sa! Not - te di spe - ran - za: vie - ni, Ge - sù!

2. Gior - no d'a - mo - re, nuo - va al - le - an - za! Gior no di sal vez za: vie - ni, Ge - sù!

3. Al - ba di pa - ce, Re - gno cheir - rom - pe! Al - ba di per - do - no: vie - ni, Ge - sù!

Sol - Do7 Re-4 8 Sol7 La7 Re-] , (T)

Ver - bo del Pa - dre, ve - sti il si - len - zio. Sia glo - ria nei cie - li, sia

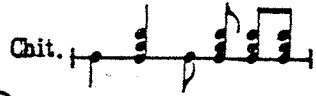
Spo - so fe - de - le, ve - sti la car - ne. Sia glo - ria nei cie - li, sia

San - to di Di - o, ve - sti il pec - ca - to.

pa - ce quag - giù! Sia glo - ria nei cie - li, sia pa - ce quag - giù!

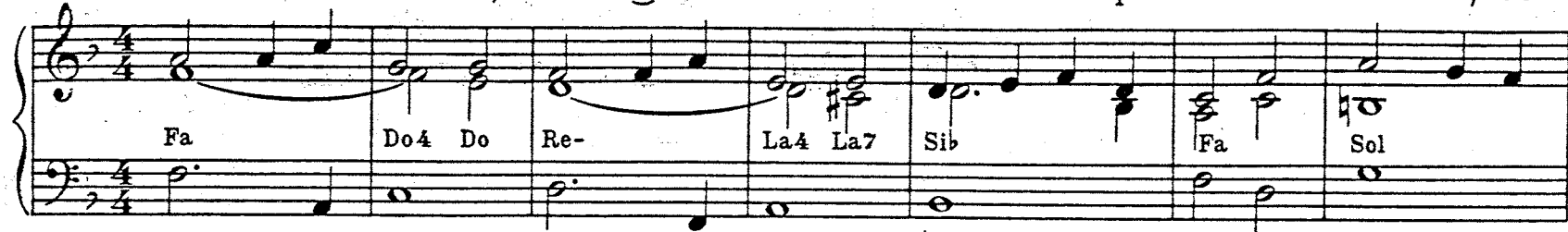
pa - ce quag - giù! Sia glo - ria nei cie - li, sia pa - ce quag - giù!

NOTTE DI LUCE



1. *o Coretto*

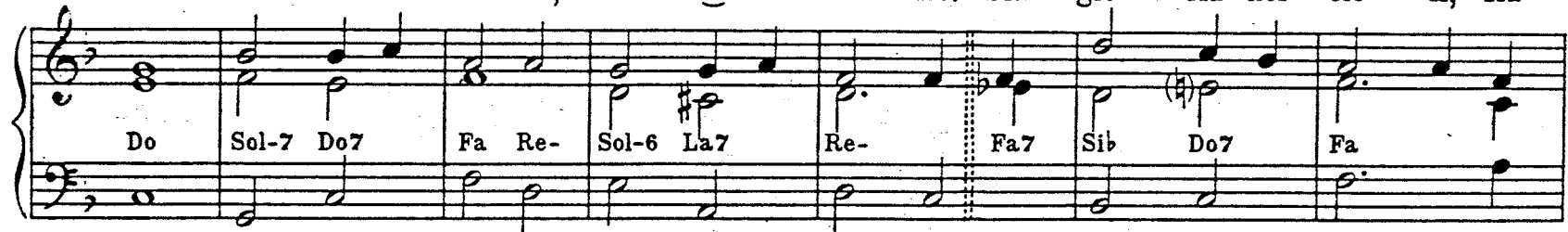
1. Not - te di lu - ce, col - ma è l'at - te - sa! *T* Not - te di spe - ran - za: vie - ni, Ge -



Chord symbols: Fa, Do4, Do, Re-, La4, La7, Sib, Fa, Sol

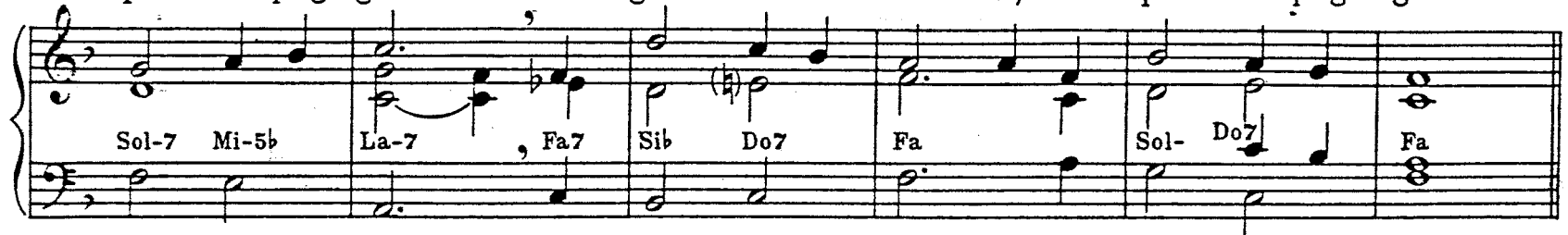
2. *o Coretto*

sul Ver - bo del Pa - dre, ve - sti il si - len - zio. *RIT.* Sia glo - ria nei cie - li, sia



Chord symbols: Do, Sol-7, Do7, Fa, Re-, Sol-6, La7, Re-, Fa7, Sib, Do7, Fa

pa - ce quag - giù! Sia glo - ria nei cie - li, sia pa - ce quag - giù!



Chord symbols: Sol-7, Mi-5b, La-7, Fa7, Sib, Do7, Fa, Sol-, Do7, Fa

2. Giorno d'amore, nuova alleanza!
Giorno di salvezza: vieni, Gesù!
Sposo fedele, vesti la carne.

3. Alba di pace, Regno che irrompe!
Alba di perdono: vieni, Gesù!
Santo di Dio, vesti il peccato.