

# E' pace intima

Coro

Testo: V. Cipri  
Musica: B. Enderle

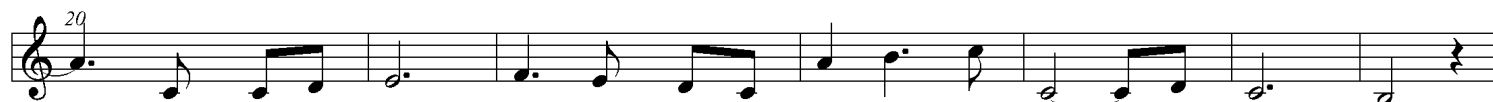
Solo



1. Le o - re vo - la - no via, il tem - po s'av - vi ci - na,  
2. Sem bra im - pos - si - bile or - mai pen - sa - re ad al - tre co - se,  
3. E' la più bel - la poe - sia dir - ti il mio sì per sem - pre



lun - go la stra - da can - to per te. Nel - la tu - a ca - sa so che  
non pos - so fa - re a meno di te. Sem - bra - no e ter - ni gli attimi  
e nel se - gre to par - lare con te. Sem - pli - - ci co - se pa - ro -



t'in - con - tre - rò e sa - rà u - na fes - ta tro - var - ti an - co - ra.  
che non ci sei ed as - pet - to so - lo di ri - tro - var - ti.  
le che tu sai, no - te del mio can - to nel tuo si - len - zio

Coro

E' pa - ce in - ti - ma la tua pre - sen - za qui, mis - te - ro  
E' cie - lo lim - pi - do, è gio - ia pu - ra che mi fa co -

Coro



che non so spie - gar - mi mai.  
no - sce - re chi sei per me.

Da a e poi le prime  
nove battute per finire